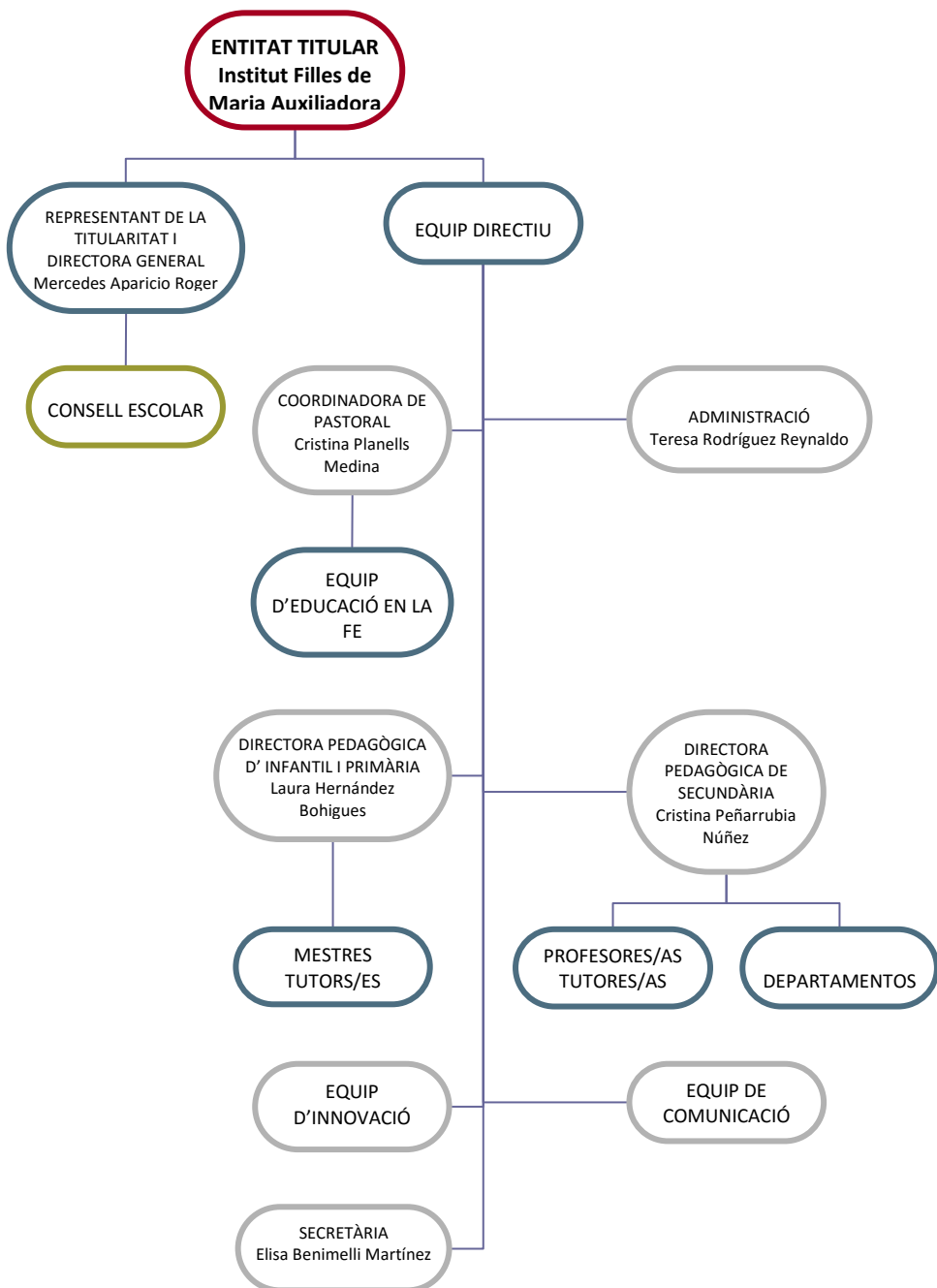
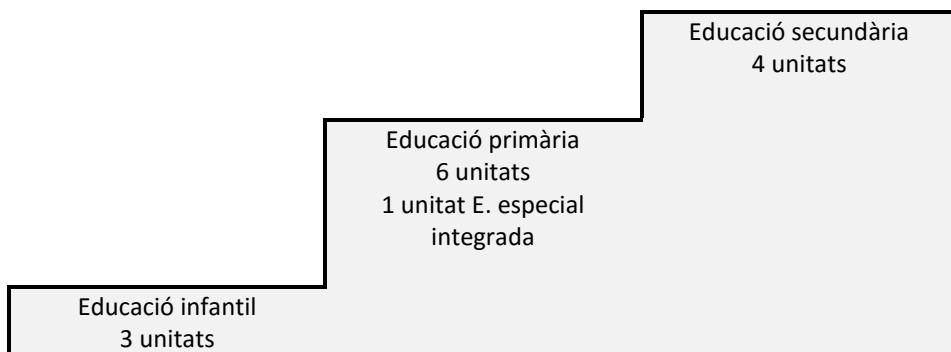


ORGANIGRAMA



NIVELLS D'ENSENYANÇA



ÍNDEX

- 1.- Presentació.
- 2.- Línies, objectius i processos per al curs 2016-2017
- 3.- Activitats del nostre col·legi.
- 4.- Calendari curs 2016-2017.

ANNEXOS

Equip Directiu.

Equip d'educació en la FE.

Equip de d'Innovació.

Equip de comunicació.

Claustre de professors. Horari d'entrevistes.

Personal d'administració i servicis.

Dates d'entrega de notes.

Òrgans de participació.

- **Consell Escolar.**
- **Delegats de Secundària.**
- **Junta directiva d'AMPAS.**

PRESENTACIÓ

Estimats membres de la comunitat educativa.

Com cada any, ací teniu les Concrecions Educatives que aquest curs tenen el lema “Creix la vida.....GRÀCIES”.

No és molt freqüent aquest desig de “donar gratis”. La Bíblia mostra que Déu ha tingut la iniciativa per a dirigir-se com a amor als homes, manifestat màximament en Jesucrist. Per açò els cristians parlem de “gràcia”, açò és el que Déu ens dóna “gratis”, i D. Bosco i Mare Mazzarello també van donar molt i gratis.

L'experiència mostra que les persones estem fetes per a donar i rebre. Som feliços quan donem, experimentem la satisfacció del ben fet. Així, tenen sentit les paraules que Sant Pablo atribueix a Jesús: “Major felicitat hi ha a donar que a rebre”. La gratuïtat és un signe de la transcendència de la naturalesa humana.

En la nostra societat l'argumentació i el raonament són importants a l'hora de comprometre'ns, però no podem oblidar el sentiment i l'experiència. Per açò és necessari trobar nous camins, partint de la realitat, per a recuperar la gratuïtat. Es tracta de mirar cap a arrere, recuperar la visió. Est és la manera de destruir les muralles de l'aïllament, la falta de sensibilitat cap als altres i el narcisisme en el qual ens trobem tancats.



En aquest curs que comença tenim l'oportunitat d'omplir la nostra vida amb xicotets moments de gratitud que ens faran sentir satisfets amb nosaltres mateixos i amb els altres. En el nostre llenguatge ens queda, –“gràcies a Déu”– el costum de donar gràcies com una mostra d'educació davant qualsevol xicotet servei.


FELIÇ CURS




Fdo. Mercedes Aparicio Roger

LÍNIES, OBJECTIUS I PROCESSOS DE CURS 2016-2017

LÍNIES ESTRATÈGIQUES	OBJECTIUS	PROCESSOS I INTERVENCIIONS
<p>AMB LA TROBADA</p> 	<p>1. Establir, des de l'acolliment incondicional a cada persona, relacions que humanitzen.</p>	<ul style="list-style-type: none"> • Coneixent les realitats familiars i personals dels nostres alumnes/as. • Establint relacions interpersonals amb mirada "profunda" i "positiva".
	<p>2. Revisar el nostre estil de vida amb la Paraula de Déu en les comunitats educatives.</p>	<ul style="list-style-type: none"> • Potenciant propostes que afavorisquen la cerca del sentit de la vida. • Afavorint la trobada personal amb Jesús a través de l'experiència individual i de grup.
	<p>3. Impulsar en les Comunitats educatives les actituds de diàleg i cerca enmig dels reptes que ens planteja l'avui en la vida i missió.</p>	<ul style="list-style-type: none"> • Promovent el diàleg i l'intercanvi. • Fent visibles i coneixent els diferents canals de la xarxa. • Treballant en equip amb metes ben definides i compartides.
	<p>4. Cuidar el valor formatiu del quotidià i l'experiència d'estar amb els més pobres.</p>	<ul style="list-style-type: none"> • Treballant els valors com: l'esforç, la constància, la implicació. • Coneixent i aprofundint el significat i sentit de la misericòrdia en el nostre món actual. • Promovent actituds i gestos de generositat. • Sent sensibles a les injustícies i implicar-nos en la defensa dels qui les pateixen.
<p>AMB ELS JOVES</p> 	<p>1. Potenciar la presència entre les joves i els joves en actitud de confiança allí on estan i més enllà dels ambients tradicionals.</p>	<ul style="list-style-type: none"> • Organitzant activitats que faciliten la trobada entre les persones dels diferents projectes o activitats que es porten a nivell local.

	<p>2. Acompanyar-nos en la presa de decisions creatives per a donar resposta a les necessitats dels/as joves en situació de major dificultat.</p>	<ul style="list-style-type: none"> • Impulsant projectes de renovació pedagògica i d'inclusió. • Sentint-nos corresponsables en la creació d'un clima familiar. • Coneixent les realitats familiars i personals dels nostres alumnes/as.
	<p>3. Afavorir la cultura vocacional per a ser resposta a les necessitats de la societat i de l'Església.</p>	<ul style="list-style-type: none"> • Orientant als joves en la cerca del sentit de la vida i de la pròpia vocació.
	<p>4. Donar a conèixer en els nostres ambients el Moviment Juvenil Salesià i el voluntariat intern i internacional.</p>	<ul style="list-style-type: none"> • Potenciant grups FOC I AMICS entre els nostres alumnes/as. • Convidant/mantenint informats als nostres antics alumnes/as a conèixer el Moviment Juvenil Salesià: Camp Bosco, JMJ,...
<p>AMB ESPERANZA I ALEGRIA</p> 	<p>1. Afavorir espais on compartir la convivència festiva com a Comunitats educatives.</p>	<ul style="list-style-type: none"> • Estant oberts i predisposats a una relació propera amb els altres membres de la comunitat educativa. • Organitzant i participant en moments de trobada festiva a l'estil salesià.
	<p>2. Potenciar la coordinació i la sinergia de recursos en l'acció educativa-evangelitzadora.</p>	<ul style="list-style-type: none"> • Creixent en l'intercanvi de materials, eines i experiències a través de les xarxes. • Treballant en equip amb metes ben definides i compartides. • Compartint projectes i treballant en equip. • Treballant els valors com: l'esforç, la constància, la implicació.

	<p>3. Educar i educar-nos en un estil de vida sobri per a la sostenibilitat ecològica i la cerca constant de la pau i la justícia en tots els nostres ambients.</p>	<ul style="list-style-type: none"> • Sent crítics amb el que fem perquè hi haja una millora del nostre treball. • Afavorint el reciclatge correcte en el centre. • Potenciant la comunicació i el treball per mitjans electrònics.
<p>GRÀCIES, GRATUÏTAT</p> 	<p>1. Afavorir en tots els nostres ambients la cultura de la gratitud.</p>	<ul style="list-style-type: none"> • Vivint les actituds de Maria, especialment: l'agraïment i l'opció pels pobres.
	<p>2. Afavorir espais per a descobrir, celebrar i agrair la vida com a do per a un mateix i per als altres.</p>	<ul style="list-style-type: none"> • Potenciant propostes que afavorisquen la cerca del sentit de la vida. • Elaborant i/o aprofundint sobre els projectes d'interioritat, relacions i emocions.
	<p>3. Impulsar la Pastoral familiar com a oportunitat per a viure l'amor i la gratitud.</p>	<ul style="list-style-type: none"> • Sentint-nos corresponsables en la creació d'un clima familiar.
	<p>4. Viure les relacions com a oportunitat per a créixer en fraternitat, alegria, respecte, tolerància i acolliment de la diversitat.</p>	<ul style="list-style-type: none"> • Realitzant dinàmiques d'autoconeixement i coneixement de l'atr@. • Coneixent i aprofundint el significat i sentit de la gratitud. • Descobrint la satisfacció de fer les coses amb alegria.

ACTIVITATS DEL NOSTRE COL·LEGI:

PASTORAL

El nostre Centre com a Col·legi Cristià té com a primera meta transmetre la Bona Notícia de Jesús, notícia d'alegria, missatge de felicitat i d'esperança.

Don Bosco i Maria Mazzarello ens han ensenyat a viure com a creients en la senzillesa de la quotidianitat, a fer de la vida de cada dia el lloc de la trobada amb Déu.

Presentar i fer que els nostres alumnes vegem en Maria el model en què inspirar-se per a relacionar-se amb Déu i comprometre's en la història segons el seu projecte.

GRUPS FORMATIUS

El Col·legi, en el seu desig de proporcionar a les seues alumnes una formació integral; ofereix com a complement a què els dóna en horari escolar uns grups de formació cristiana i humana. Estos grups són:

GRUPS AMICS: Per a alumnes de 5t i 6t de Primària i 1r i 2on d'ESO.

CENTRE MIGUEL MAGONE

L'Educació no acaba, per als centres salesians amb l'horari escolar, per això fora d'este horari i de forma lúdica (per mitjà de jocs i altres activitats recreatives) oferim el que anomenem "CENTRE MIGUEL MAGONE". Consisteix en la possibilitat de jugar en el pati del Col·legi, de fer excursions i convivències els divendres de 17 a 19 h. o convivències de dia complet. Este Centre està obert a xiquets/es del col·legi o del barri a partir de 5t de Primària.

ORIENTACIÓ EN PRIMÀRIA I SECUNDÀRIA

Acollida i assistència primària a les famílies i els seus fills/es. Orientació a l'alumnat del seu procés acadèmic. Prevenció, detecció i diagnòstic de possibles dificultats específiques d'aprenentatge.

Seguiment de l'alumnat des de la seua incorporació en 1º d'Ed. Infantil fins a la seua eixida del nostre centre en 4t d'ESO.

Intervencions específiques en qualsevol curs adequades a les dificultats i necessitats específiques detectades.

Orientació acadèmica i professional en l'etapa d'ESO. Assistència a les famílies en aquells assumptes que siga requerida. Informació sistemàtica o puntual a les famílies de temes referits a dificultats d'aprenentatge, ús de servicis externs al centre, tot el que refereix al sistema educatiu i les possibles vies o eixides acadèmiques i professionals.

Assistència i orientació al professorat. Assistència a reunions i sessions d'avaluació.

ACTIVITATS EXTRAESCOLARS

S'ofereixen cada any.

- Coral
- Tècniques d'estudi
- Futbol
- Teatre
- Conversació amb nadius en anglès.
- Ball modern
- Guitarra
- Bàsquet.
- Escola matinera

Esperem que siguin totes satisfactòries.

EIXIDES CULTURALS

Amb la seua realització busquem un complement a la nostra programació de l'aula. Els equips de professors a l'inici de cada curs programem les eixides per cicles i cursos. Cuidem que siguin adequades tant als/les alumnes com a la nostra programació curricular.

SERVICIS COMPLEMENTARIS

MENJADOR ESCOLAR

Este servici funciona diàriament d'octubre a maig i també al setembre i juny fins a les 14 h.

El servici serà realitzat per EUREST .

En el temps que intervé entre l'horari de menjar i el d'entrada en classe, els alumnes i alumnes són atesos per monitors de la mateixa empresa de menjador i per personal dependent de l'Entitat Titular. Les activitats durant aquest temps són variades i els més xicotets poden descansar convenientment.

ASSEGUANÇA ESCOLAR

Lliurement triat pels pares/mares, es presta en la Clínica GARBI. Cobreix als alumnes des d'Infantil fins segon curs de Secundària. Els alumnes de tercer i quart de Secundària pertanyen a la Seguretat Social encara que també són atesos en la mateixa clínica.

ASSOCIACIÓ D'ALUMNES

Es tracta d'una associació de i per als alumnes. Ells/elles la dirigeixen i controlen sempre d'acord amb el Centre. Està composta per alumnes de 1r a 4t d'ESO i la seua junta directiva formada per un president, un vicepresident, un secretari, un tresorer i huit vocals.

Esta associació té com a objectius:

- Col·laborar en la labor educativa del Col·legi.
- Arreplegar i expressar l'opinió dels alumnes.
- Facilitar l'exercici dels drets dels alumnes.
- Promoure la participació dels alumnes en els òrgans col·legiats del Centre.
- Facilitar la representació dels alumnes en el Consell Escolar del Centre.
- Fomentar la unió dels alumnes, promoure la consecució dels objectius del Centre, defendre els interessos dels alumnes i impulsar el treball en equip.
- Promoure i organitzar activitats i facilitar la participació en elles.
- Cooperar perquè el sistema educatiu es desenrotlle en igualtat d'oportunitats, la inserció social i la participació democràtica.
- Col·laborar en l'elaboració del Projecte Educatiu del Centre.

CALENDARI CURS ESCOLAR 2016-2017

SETEMBRE

DI	Dm	Dx	Dj	Dv	Ds	Dm
			1	2	3	4
5	6	7	8	9	10	11
12	13	14	15	16	17	18
19	20	21	22	23	24	25
26	27	28	29	30		

OCTUBRE

DI	Dm	Dx	Dj	Dv	Ds	Dm
					1	2
3	4	5	6	7	8	9
10	11	12	13	14	15	16
17	18	19	20	21	22	23
24	25	26	27	28	29	30
31						

NOVEMBRE

DI	Dm	Dx	Dj	Dv	Ds	Dm
	1	2	3	4	5	6
7	8	9	10	11	12	13
14	15	16	17	18	19	20
21	22	23	24	25	26	27
28	29	30				

DESEMBRE

DI	Dm	Dx	Dj	Dv	Ds	Dm
			1	2	3	4
5	6	7	8	9	10	11
12	13	14	15	16	17	18
19	20	21	22	23	24	25
26	27	28	29	30	31	

GENER

DI	Dm	Dx	Dj	Dv	Ds	Dm
						1
2	3	4	5	6	7	8
9	10	11	12	13	14	15
16	17	18	19	20	21	22
23	24	25	26	27	28	29
30	31					

FEBRER

DI	Dm	Dx	Dj	Dv	Ds	Dm
		1	2	3	4	5
6	7	8	9	10	11	12
13	14	15	16	17	18	19
20	21	22	23	24	25	26
27	28					

MARÇ

DI	Dm	Dx	Dj	Dv	Ds	Dm
		1	2	3	4	5
6	7	8	9	10	11	12
13	14	15	16	17	18	19
20	21	22	23	24	25	26
27	28	29	30	31		

ABRIL

DI	Dm	Dx	Dj	Dv	Ds	Dm
					1	2
3	4	5	6	7	8	9
10	11	12	13	14	15	16
17	18	19	20	21	22	23
24	25	26	27	28	29	30

MAIG

DI	Dm	Dx	Dj	Dv	Ds	Dm
1	2	3	4	5	6	7
8	9	10	11	12	13	14
15	16	17	18	19	20	21
22	23	24	25	26	27	28
29	30	31				

JUNY

DI	Dm	Dx	Dj	Dv	Ds	Dm
			1	2	3	4
5	6	7	8	9	10	11
12	13	14	15	16	17	18
19	20	21	22	23	24	25
26	27	28	29	30		

DOGV (13-06-2016)

RESOLUCIÓ de 7 de juny de 2016, de la Direcció General de Centres i Personal Docent, per la qual es fixa el calendari escolar del curs acadèmic 2016-2017.

Les activitats escolars del curs acadèmic 2016-2017 s'iniciaran i finalitzaran, en funció de les ensenyances cursades, en les dates següents:

1. En Educació Infantil i Educació Primària s'iniciaran el 8 de setembre de 2016 i finalitzaran el 20 de juny de 2017.

2. En Educació Secundària Obligatoria i Batxillerat s'iniciaran el 8 de setembre de 2016 i finalitzaran el 16 de juny de 2017.

Els períodes de vacances d'aquest curs escolar seran els següents: 1. Vacances de Nadal: des del 23 de desembre de 2016 al 6 de gener de 2017, ambdós inclusivament. 2. Vacances de Pasqua: des del 13 al 24 d'abril de 2017, ambdós inclusivament.

A més seran festius els dies: 12 d'octubre; 1 de novembre; 6 i 8 de Desembre de 2016 i 1 de maig de 2017.

El Consell Escolar Municipal de Torrent ha assenyalat com a festius els dies: 3 de Febrer i els dies 16 i 17 de Març de 2016.

EQUIP DIRECTIU

Mercedes Aparicio Roger
Laura Hernández Bohigues
Cristina Peñarribia Núñez
Cristina Planells Medina
Teresa Rodríguez Reynaldo

EQUIP DE PASTORAL

Cristina Planells Medina
M^a José Andreu García
Esther Lerma Fullola
Gema Martínez Moret

EQUIP DE COMUNICACIÓ

Salvador Mas Anchel
M^a Teresa Comes Andrés

EQUIP D'INNOVACIÓ

Juanjo Montesinos Escrivá
Lucía Bermell Búrdalo
M^a Teresa Comes Andrés

CLAUSTRE DE PROFESSORS/ES**TUTORS/ES****ATENCIÓ A PARES/MARES**

E. INFANTIL	<i>1^o Amparo Montesinos Pérez</i>	Dijous 12:30 a 13:30 hores
	<i>2^o Esther Lerma Fullola</i>	Dijous 12:30 a 13:30 hores
	<i>3^o M^a Carmen Campos Alandí</i>	Dijous 12:30 a 13:30 hores
E. PRIMÀRIA	<i>1^o Javier Quintanar Chillida</i>	Dijous 12:30 a 13:30 hores
	<i>2^o José Antonio Toledo Domínguez</i>	Dijous 9 a 9:45 hores
	<i>3^o Salvador Mas Ànchel</i>	Dijous 9 a 9:45 hores
	<i>4^o María García Gascó</i>	Dilluns 12:30 a 13:30 hores
	<i>5^o Inmaculada García Carratalá</i>	Dilluns 12:30 a 13:30 hores
	<i>6^o Juanjo Montesinos Escrivá</i>	Divendres 9 a 9:45 hores
E. SECUNDÀRIA	<i>1^o Juan Pablo Martínez Alejos</i>	Dilluns a las 15 hores
	<i>2^o M^a Teresa Comes Andrés</i>	Dijous a las 9 hores
	<i>3^o Juliana Cruz López</i>	Dimarts a las 11:10 hores
	<i>4^o Francisco José Subiela Estellés</i>	Dimecres a las 11:10 hores
ORIENTADORA ESCOLAR: <i>Ana M^a Galera Díaz</i>		<i>A concertar</i>

	<u>NO TUTORS/ES</u>	<u>ATENCIÓ A PARES/MARES</u>
E. INFANTIL	<i>Lucía Bermell Búrdalo</i>	<i>A concertar</i>
E. PRIMÀRIA	<i>Laura Hernández Bohigues</i> <i>Gema Martínez Moret</i> <i>Marwan Elías Sayegh Lucas</i> <i>Teresa Nemesio Górriz</i>	<i>A concertar</i> <i>A concertar</i> <i>A concertar</i> <i>A concertar</i>
E. SECUNDÀRIA	<i>Cristina Peñarrubia Núñez</i> <i>Mercedes Aparicio Roger</i> <i>M^a José Andreu García</i> <i>Rafael Járrega Ventura</i> <i>Mario López Martínez</i> <i>Cristina Planells Medina</i> <i>Ana Belén Arbiol Gramage</i> <i>M^a Salud Alejos Andreu</i>	<i>A concertar</i> <i>A concertar</i> <i>A concertar</i> <i>A concertar</i> <i>A concertar</i> <i>A concertar</i> <i>A concertar</i> <i>A concertar</i>

PERSONAL D'ADMINISTRACIÓ I SERVICIS

	<u>ATENCIÓ A PARES/MARES</u>	
ADMINISTRADORA : <i>Teresa Rodríguez Reynaldo</i>	De dilluns a divendres	9 – 13 i de 17 - 18
SECRETARIA: <i>Elisa Benimeli Martínez</i>	Dilluns i dimecres Dimarts vesprada Dijous i divendres	9 – 12 15 – 18 9 – 12

DATES ENTREGA NOTES

PRIMERA	SEGONA	TERCERA
Infantil i Primària: 13 i 14 de Desembre	Infantil i Primària: 28 i 29 de Març	23 de Juny per a Infantil i Primària
Secundària: 29 i 30 de Novembre	Secundària: 21 i 22 de Març	Secundària: 15 de Juny

CONSELL ESCOLAR

Presidenta	<i>Mercedes Aparicio Roger</i>
Representants de la Titularitat	<i>Blanca Polo Miravé Teresa Rodríguez Reynaldo José Antonio Toledo Domínguez</i>
Representants de professors/es	<i>Inma García Carratalá Lucía Bermell Búrdalo M^a Carmen Campos Alandí Ana M^a Galera Díaz</i>
Representants de pares/mares	<i>M^a del Mar Cruz López Dolores Lerma Fullola Ana María Alfaro Abad Laura Lerma Vilanova</i>
Representants d'alumnes	<i>Lydia Galán Martínez Ana M^a Gascón Ruiz</i>
Representant d'administració i servicis	<i>Amparo Muñoz Miquel</i>

DELEGATS DE SECUNDÀRIA

Curs	Delegat/da	Subdelegat/a
Primer	Zoe Marco Catalá	David Ferrer Comes
Segon	Carles Mengíbar Lerma	Yolanda Garrido Cortés
Tercer	Lucía Navarro Cuadrado	Nicole González Lizaso
Quart	Carmina Herráiz Pérez	Angela Martínez Puig

JUNTA DIRECTIVA DE A.M.P.A.S.

PRESIDENT.....	Onofre Campos Alandí.
VICEPRESIDENT.....	Francisco Silla Agustí
TRESORER.....	M ^a del Prado Ruiz Flores
VICETRESORER.....	Javier Gascón Rocha
SECRETARI.....	Daniel Planells Medina
VICESECRETARI.....	Francisco Javier Fenoll Puchades
VOCALS.....	Gregorio Muñoz Bermejo
	Laura Lerma Vilanova
	José Ramos Pavón
	Francisco José González Conejeros
	Salva Llopez Torrent
	José María Campos Alandí
	M ^a Carmen Alfaro Abad
	Javier Gascón Rocha
	Lourdes Sanz Ruiz